

求人・求職バランスシート

奈良労働局

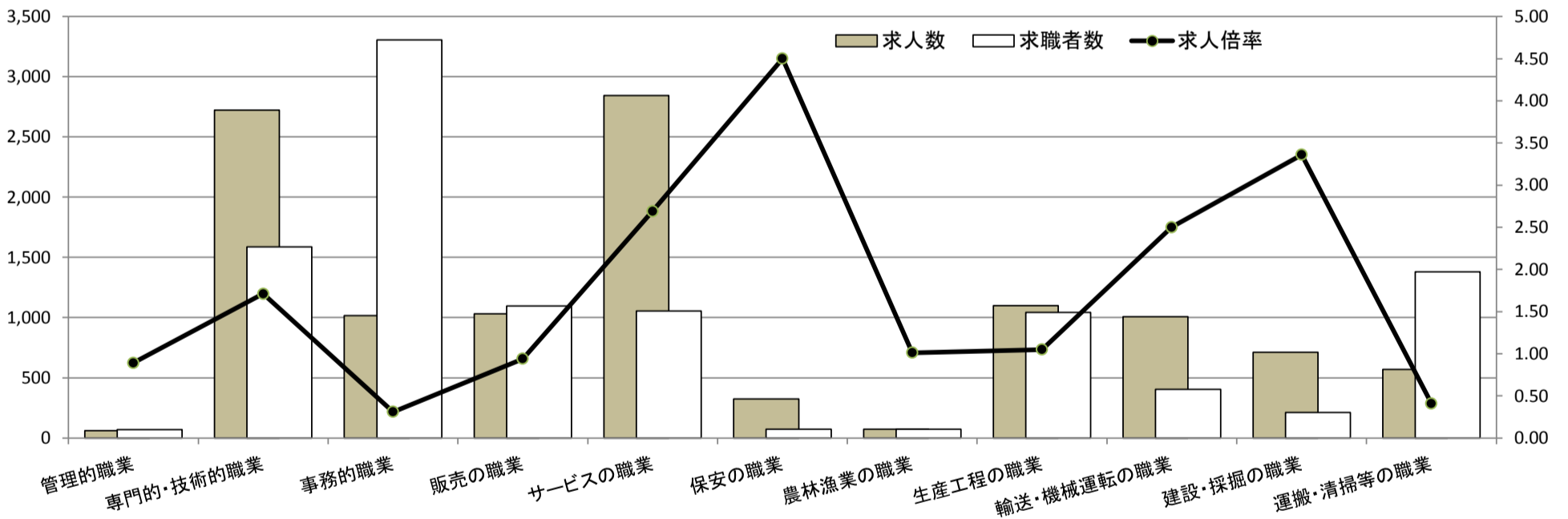
平成28年11月

(単位:人、倍)

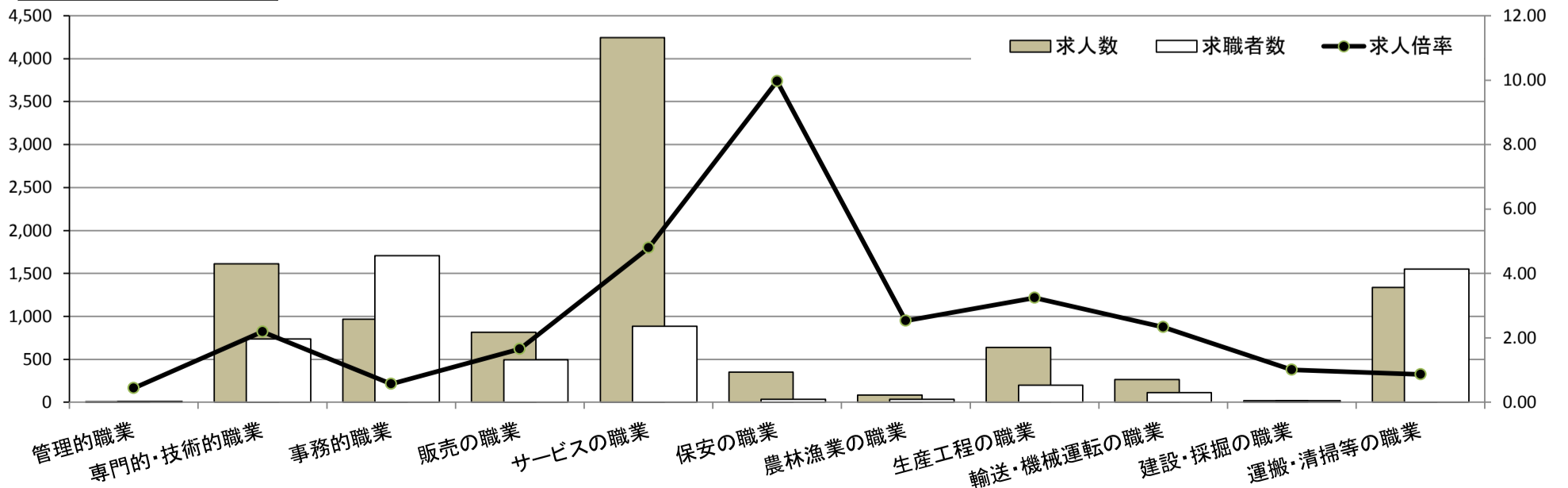
職業別	年齢別	常用的フルタイム						常用的パート					
		計	～24歳	25～34歳	35～44歳	45～54歳	55歳～	計	～24歳	25～34歳	35～44歳	45～54歳	55歳～
合計	求人数	11,463	1,718	3,535	2,784	1,972	1,454	10,327	447	1,685	2,139	2,020	4,036
	求職者数	11,472	1,453	3,015	2,647	2,315	2,042	6,799	281	1,059	1,344	1,270	2,845
	求人倍率	1.00	1.18	1.17	1.05	0.85	0.71	1.52	1.59	1.59	1.59	1.59	1.42
管理的職業	求人数	62	5	9	4	20	24	3	0	0	0	0	3
	求職者数	70	4	7	3	20	36	7	0	0	0	0	7
	求人倍率	0.89	1.25	1.29	1.33	1.00	0.67	0.43	0.00	0.00	0.00	0.00	0.43
専門的・技術的職業	求人数	2,723	248	897	626	538	414	1,613	36	364	382	312	519
	求職者数	1,588	130	474	351	327	306	737	16	160	168	137	256
	求人倍率	1.71	1.91	1.89	1.78	1.65	1.35	2.19	2.25	2.28	2.27	2.28	2.03
事務的職業	求人数	1,017	155	375	240	153	94	967	19	205	274	233	236
	求職者数	3,305	409	1,002	778	643	473	1,708	32	353	472	402	449
	求人倍率	0.31	0.38	0.37	0.31	0.24	0.20	0.57	0.59	0.58	0.58	0.58	0.53
販売の職業	求人数	1,031	169	377	269	138	78	814	41	136	156	161	320
	求職者数	1,095	134	301	269	227	164	493	24	79	91	94	205
	求人倍率	0.94	1.26	1.25	1.00	0.61	0.48	1.65	1.71	1.72	1.71	1.71	1.56
サービスの職業	求人数	2,843	517	724	696	527	379	4,246	303	671	771	790	1,711
	求職者数	1,056	170	241	253	210	182	886	61	135	155	159	376
	求人倍率	2.69	3.04	3.00	2.75	2.51	2.08	4.79	4.97	4.97	4.97	4.97	4.55
保安の職業	求人数	324	13	45	49	51	166	349	0	0	0	14	335
	求職者数	72	3	10	11	12	36	35	0	0	0	1	34
	求人倍率	4.50	4.33	4.50	4.45	4.25	4.61	9.97	0.00	0.00	0.00	14.00	9.85
農林漁業の職業	求人数	73	17	11	20	6	19	81	5	2	5	13	56
	求職者数	72	12	8	17	8	27	32	2	1	2	5	22
	求人倍率	1.01	1.42	1.38	1.18	0.75	0.70	2.53	2.50	2.00	2.50	2.60	2.55
生産工程の職業	求人数	1,100	174	349	338	168	71	639	28	64	181	121	245
	求職者数	1,043	130	264	298	231	120	197	8	18	51	34	86
	求人倍率	1.05	1.34	1.32	1.13	0.73	0.59	3.24	3.50	3.56	3.55	3.56	2.85
輸送・機械運転の職業	求人数	1,007	21	175	301	260	250	263	0	6	14	12	231
	求職者数	403	6	51	89	121	136	113	0	2	5	4	102
	求人倍率	2.50	3.50	3.43	3.38	2.15	1.84	2.33	0.00	3.00	2.80	3.00	2.26
建設・採掘の職業	求人数	712	181	189	139	102	101	16	2	0	3	2	9
	求職者数	212	42	44	40	40	46	16	2	0	3	2	9
	求人倍率	3.36	4.31	4.30	3.48	2.55	2.20	1.00	1.00	0.00	1.00	1.00	1.00
運搬・清掃等の職業	求人数	571	83	167	132	97	92	1,336	51	155	185	238	707
	求職者数	1,381	165	332	286	284	314	1,548	55	165	197	255	876
	求人倍率	0.41	0.50	0.50	0.46	0.34	0.29	0.86	0.93	0.94	0.94	0.93	0.81

- (注) 1 求人数・求職者数・求人倍率は、正式にはそれぞれ有効求人数・有効求職者数・有効求人倍率といいます。
 2 求人倍率は、求職者1人あたりの求人数を意味しています。
 3 [職業]の合計欄には、[職業分類不能]を含みます。

常用的フルタイム



常用的パート



求人・求職バランスシート

奈良労働局 北和地域

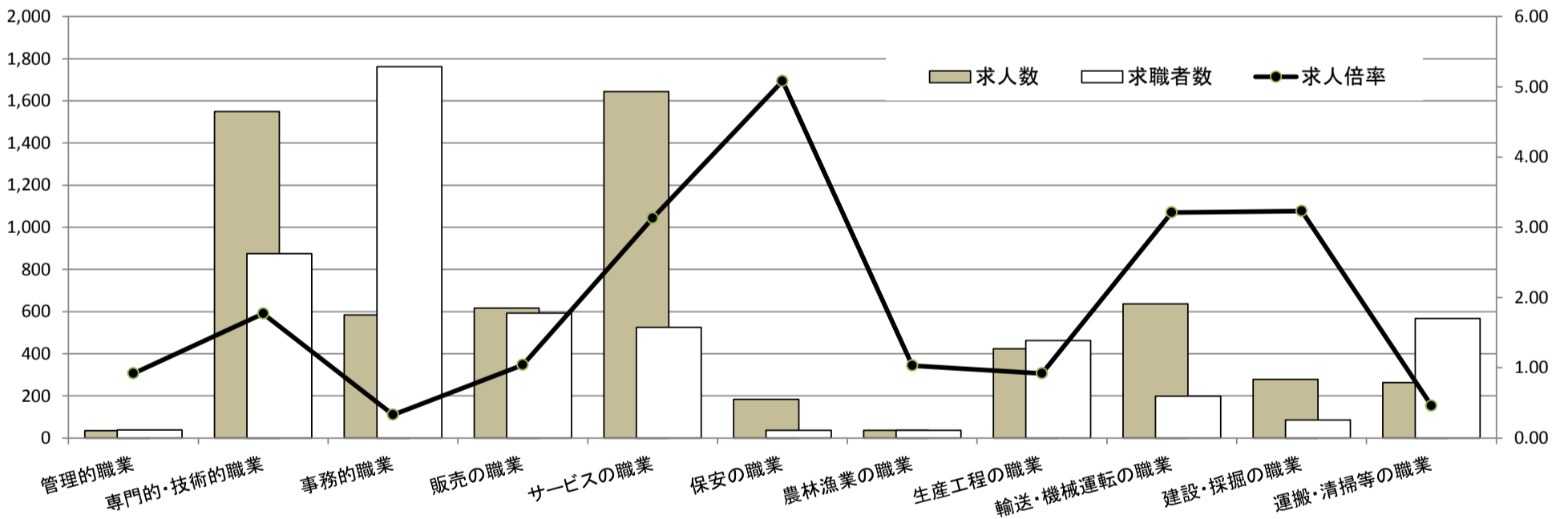
平成28年11月

(単位:人、倍)

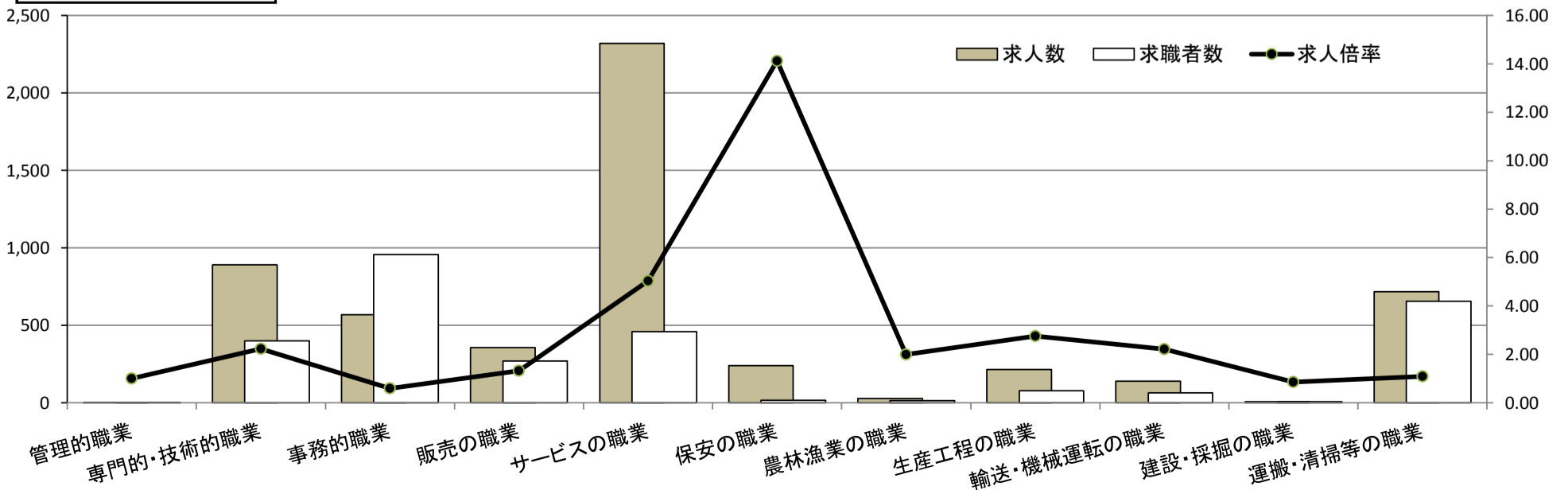
職業別	年齢別	常用的フルタイム						常用的パート					
		計	～24歳	25～34歳	35～44歳	45～54歳	55歳～	計	～24歳	25～34歳	35～44歳	45～54歳	55歳～
合計	求人数	6,248	843	1,888	1,579	1,122	816	5,485	222	864	1,128	1,048	2,223
	求職者数	5,788	669	1,512	1,374	1,216	1,017	3,429	134	522	682	634	1,457
	求人倍率	1.08	1.26	1.25	1.15	0.92	0.80	1.60	1.66	1.66	1.65	1.65	1.53
管理的職業	求人数	35	3	4	3	14	11	3	0	0	0	0	3
	求職者数	38	3	4	3	14	14	3	0	0	0	0	3
	求人倍率	0.92	1.00	1.00	1.00	1.00	0.79	1.00	0.00	0.00	0.00	0.00	1.00
専門的・技術的職業	求人数	1,549	142	456	363	324	264	890	16	196	222	157	299
	求職者数	875	74	239	198	188	176	400	7	86	97	69	141
	求人倍率	1.77	1.92	1.91	1.83	1.72	1.50	2.23	2.29	2.28	2.29	2.28	2.12
事務的職業	求人数	584	73	212	140	97	62	569	10	112	157	136	154
	求職者数	1,763	183	543	413	367	257	957	17	185	260	226	269
	求人倍率	0.33	0.40	0.39	0.34	0.26	0.24	0.59	0.59	0.61	0.60	0.60	0.57
販売の職業	求人数	616	98	228	162	78	50	356	12	56	70	58	160
	求職者数	593	70	163	144	125	91	269	9	42	52	44	122
	求人倍率	1.04	1.40	1.40	1.13	0.62	0.55	1.32	1.33	1.33	1.35	1.32	1.31
サービスの職業	求人数	1,644	226	392	420	351	255	2,320	150	340	413	438	979
	求職者数	525	65	115	128	117	100	460	29	66	80	85	200
	求人倍率	3.13	3.48	3.41	3.28	3.00	2.55	5.04	5.17	5.15	5.16	5.15	4.90
保安の職業	求人数	183	11	37	16	31	88	240	0	0	0	21	219
	求職者数	36	2	7	3	6	18	17	0	0	0	1	16
	求人倍率	5.08	5.50	5.29	5.33	5.17	4.89	14.12	0.00	0.00	0.00	21.00	13.69
農林漁業の職業	求人数	37	8	6	10	2	11	28	2	0	2	2	22
	求職者数	36	7	5	10	2	12	14	1	0	1	1	11
	求人倍率	1.03	1.14	1.20	1.00	1.00	0.92	2.00	2.00	0.00	2.00	2.00	2.00
生産工程の職業	求人数	423	50	142	141	62	28	215	15	20	50	43	87
	求職者数	462	40	114	137	113	58	78	5	7	17	15	34
	求人倍率	0.92	1.25	1.25	1.03	0.55	0.48	2.76	3.00	2.86	2.94	2.87	2.56
輸送・機械運転の職業	求人数	636	14	123	210	146	143	140	0	3	9	8	120
	求職者数	198	3	26	45	58	66	63	0	1	3	3	56
	求人倍率	3.21	4.67	4.73	4.67	2.52	2.17	2.22	0.00	3.00	3.00	2.67	2.14
建設・採掘の職業	求人数	278	45	87	65	40	41	6	1	0	1	1	3
	求職者数	86	11	21	19	16	19	7	1	0	1	1	4
	求人倍率	3.23	4.09	4.14	3.42	2.50	2.16	0.86	1.00	0.00	1.00	1.00	0.75
運搬・清掃等の職業	求人数	263	38	70	68	46	41	718	34	73	97	129	385
	求職者数	567	70	127	136	118	116	656	28	60	79	106	383
	求人倍率	0.46	0.54	0.55	0.50	0.39	0.35	1.09	1.21	1.22	1.23	1.22	1.01

- (注) 1 求人数・求職者数・求人倍率は、正式にはそれぞれ有効求人数・有効求職者数・有効求人倍率といいます。
 2 求人倍率は、求職者1人あたりの求人数を意味しています。
 3 [職業]の合計欄には、[職業分類不能]を含みます。

常用的フルタイム



常用的パート



求人・求職バランスシート

奈良労働局 中南和地域

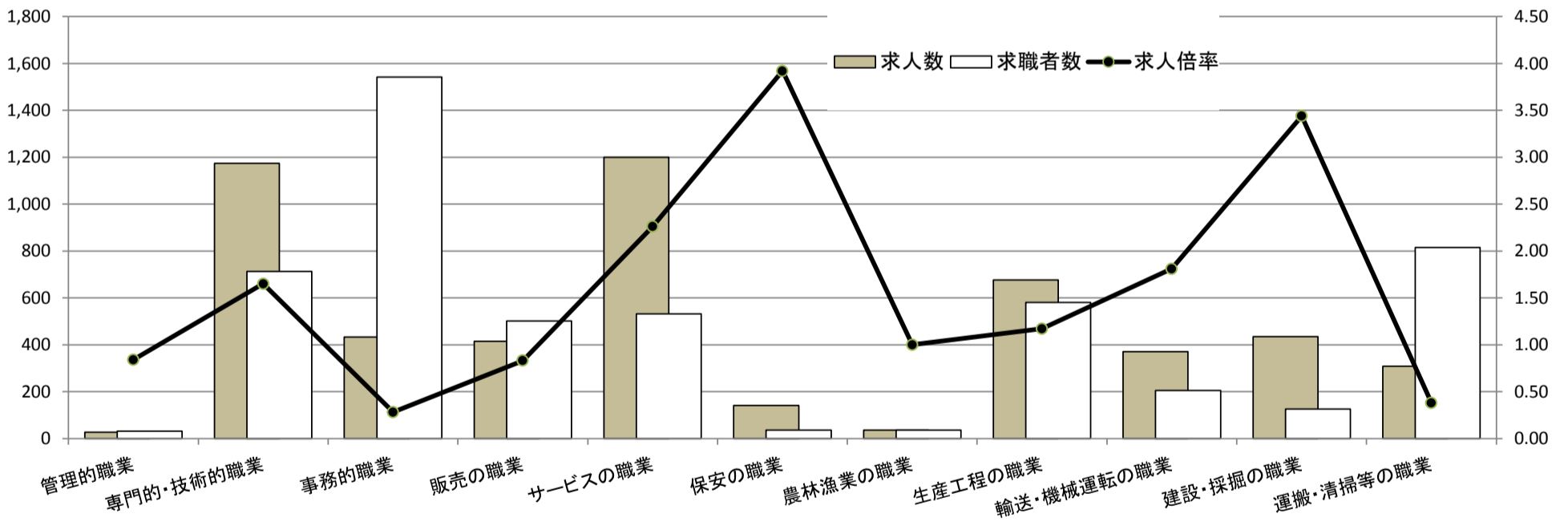
平成28年11月

(単位:人、倍)

職業別	年齢別	常用的フルタイム						常用的パート					
		計	～24歳	25～34歳	35～44歳	45～54歳	55歳～	計	～24歳	25～34歳	35～44歳	45～54歳	55歳～
合計	求人数	5,215	864	1,644	1,213	858	636	4,842	224	818	1,009	969	1,822
	求職者数	5,684	784	1,503	1,273	1,099	1,025	3,370	147	537	662	636	1,388
	求人倍率	0.92	1.10	1.09	0.95	0.78	0.62	1.44	1.52	1.52	1.52	1.52	1.31
管理的職業	求人数	27	2	6	0	7	12	0	0	0	0	0	0
	求職者数	32	1	3	0	6	22	4	0	0	0	0	4
	求人倍率	0.84	2.00	2.00	0.00	1.17	0.55	0.00	0.00	0.00	0.00	0.00	0.00
専門的・技術的職業	求人数	1,174	105	438	263	215	153	723	20	167	160	153	223
	求職者数	713	56	235	153	139	130	337	9	74	71	68	115
	求人倍率	1.65	1.88	1.86	1.72	1.55	1.18	2.15	2.22	2.26	2.25	2.25	1.94
事務的職業	求人数	433	80	162	101	57	33	398	8	92	117	97	84
	求職者数	1,542	226	459	365	276	216	751	15	168	212	176	180
	求人倍率	0.28	0.35	0.35	0.28	0.21	0.15	0.53	0.53	0.55	0.55	0.55	0.47
販売の職業	求人数	415	70	149	108	60	28	458	32	80	84	108	154
	求職者数	502	64	138	125	102	73	224	15	37	39	50	83
	求人倍率	0.83	1.09	1.08	0.86	0.59	0.38	2.04	2.13	2.16	2.15	2.16	1.86
サービスの職業	求人数	1,199	272	326	279	188	134	1,926	152	328	356	352	738
	求職者数	531	105	126	125	93	82	426	32	69	75	74	176
	求人倍率	2.26	2.59	2.59	2.23	2.02	1.63	4.52	4.75	4.75	4.75	4.76	4.19
保安の職業	求人数	141	4	11	28	21	77	109	0	0	0	0	109
	求職者数	36	1	3	8	6	18	18	0	0	0	0	18
	求人倍率	3.92	4.00	3.67	3.50	3.50	4.28	6.06	0.00	0.00	0.00	0.00	6.06
農林漁業の職業	求人数	36	9	6	11	3	7	53	3	3	3	12	32
	求職者数	36	5	3	7	6	15	18	1	1	1	4	11
	求人倍率	1.00	1.80	2.00	1.57	0.50	0.47	2.94	3.00	3.00	3.00	3.00	2.91
生産工程の職業	求人数	677	127	210	196	103	41	424	12	44	135	75	158
	求職者数	581	90	150	161	118	62	119	3	11	34	19	52
	求人倍率	1.17	1.41	1.40	1.22	0.87	0.66	3.56	4.00	4.00	3.97	3.95	3.04
輸送・機械運転の職業	求人数	371	7	54	92	113	105	123	0	3	6	3	111
	求職者数	205	3	25	44	63	70	50	0	1	2	1	46
	求人倍率	1.81	2.33	2.16	2.09	1.79	1.50	2.46	0.00	3.00	3.00	3.00	2.41
建設・採掘の職業	求人数	434	137	101	74	62	60	10	1	0	2	1	6
	求職者数	126	31	23	21	24	27	9	1	0	2	1	5
	求人倍率	3.44	4.42	4.39	3.52	2.58	2.22	1.11	1.00	0.00	1.00	1.00	1.20
運搬・清掃等の職業	求人数	308	45	97	65	51	50	618	20	77	87	109	325
	求職者数	814	95	205	150	166	198	892	27	105	118	149	493
	求人倍率	0.38	0.47	0.47	0.43	0.31	0.25	0.69	0.74	0.73	0.74	0.73	0.66

- (注) 1 求人数・求職者数・求人倍率は、正式にはそれぞれ有効求人数・有効求職者数・有効求人倍率といいます。
 2 求人倍率は、求職者1人あたりの求人数を意味しています。
 3 [職業]の合計欄には、[職業分類不能]を含みます。

常用的フルタイム



常用的パート

