

求人・求職バランスシート

奈良労働局

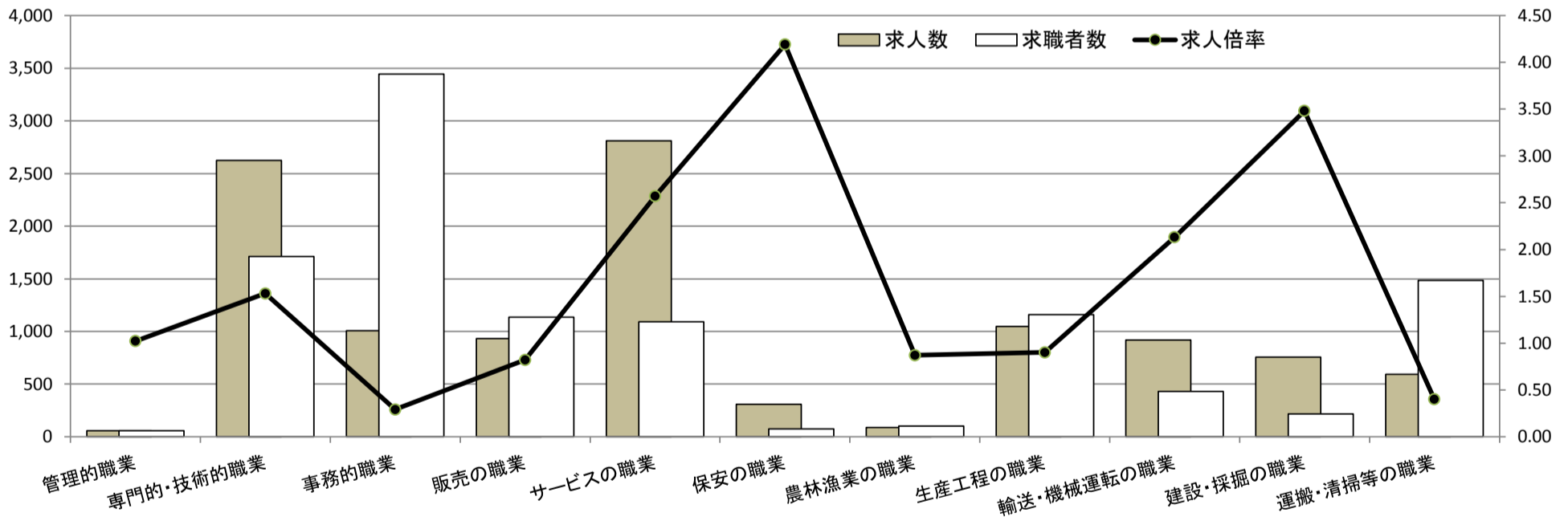
平成29年5月

(単位:人、倍)

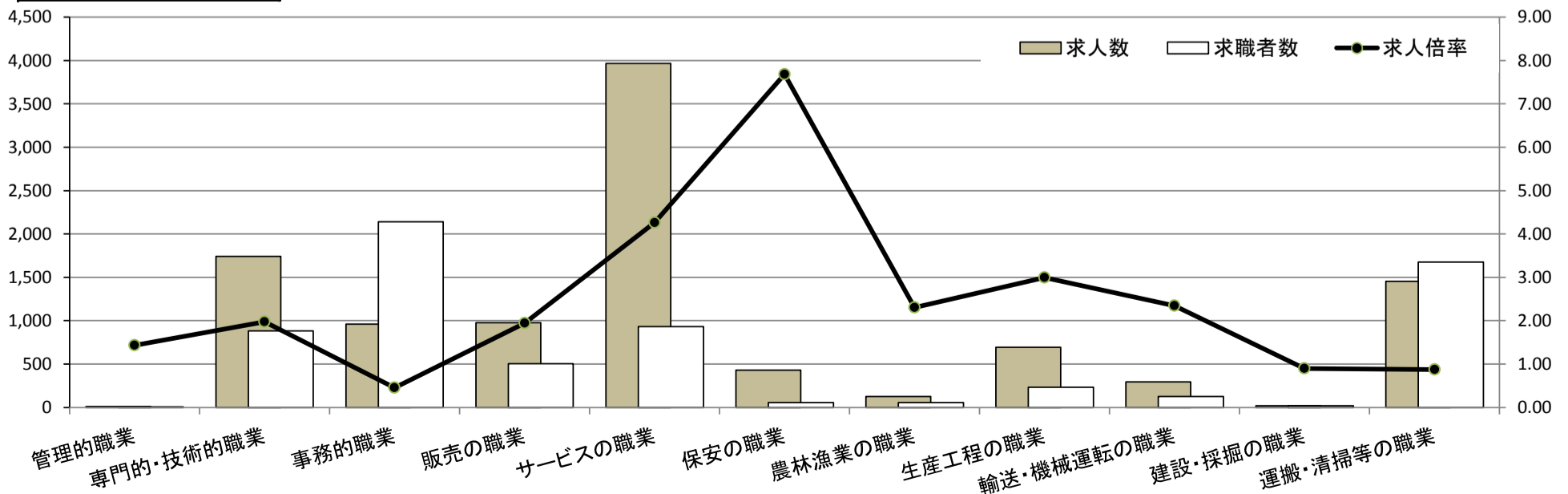
職業別	年齢別	常用的フルタイム						常用的パート					
		計	～24歳	25～34歳	35～44歳	45～54歳	55歳～	計	～24歳	25～34歳	35～44歳	45～54歳	55歳～
合計	求人数	11,144	1,945	3,228	2,587	1,913	1,471	10,668	475	1,563	2,101	2,049	4,480
	求職者数	12,373	1,833	3,056	2,727	2,440	2,317	7,881	334	1,098	1,478	1,442	3,529
	求人倍率	0.90	1.06	1.06	0.95	0.78	0.63	1.35	1.42	1.42	1.42	1.42	1.27
管理的職業	求人数	58	8	6	7	18	19	10	0	0	0	1	9
	求職者数	57	3	2	3	17	32	7	0	0	0	1	6
	求人倍率	1.02	2.67	3.00	2.33	1.06	0.59	1.43	0.00	0.00	0.00	1.00	1.50
専門的・技術的職業	求人数	2,625	320	808	566	493	438	1,743	50	400	376	291	626
	求職者数	1,713	187	474	354	332	366	884	24	194	182	141	343
	求人倍率	1.53	1.71	1.70	1.60	1.48	1.20	1.97	2.08	2.06	2.07	2.06	1.83
事務的職業	求人数	1,007	165	347	247	153	95	961	23	167	271	222	278
	求職者数	3,445	465	985	813	675	507	2,140	50	356	578	474	682
	求人倍率	0.29	0.35	0.35	0.30	0.23	0.19	0.45	0.46	0.47	0.47	0.47	0.41
販売の職業	求人数	932	209	335	187	123	78	977	58	130	152	198	439
	求職者数	1,135	185	297	219	244	190	503	29	65	76	99	234
	求人倍率	0.82	1.13	1.13	0.85	0.50	0.41	1.94	2.00	2.00	2.00	2.00	1.88
サービスの職業	求人数	2,809	514	717	601	577	400	3,966	182	532	665	793	1,794
	求職者数	1,093	179	250	226	235	203	931	41	120	150	179	441
	求人倍率	2.57	2.87	2.87	2.66	2.46	1.97	4.26	4.44	4.43	4.43	4.43	4.07
保安の職業	求人数	310	26	26	36	59	163	430	0	0	34	11	385
	求職者数	74	5	5	8	13	43	56	0	0	3	1	52
	求人倍率	4.19	5.20	5.20	4.50	4.54	3.79	7.68	0.00	0.00	11.33	11.00	7.40
農林漁業の職業	求人数	89	17	18	28	11	15	124	2	12	19	26	65
	求職者数	102	15	16	28	16	27	54	1	5	8	11	29
	求人倍率	0.87	1.13	1.13	1.00	0.69	0.56	2.30	2.00	2.40	2.38	2.36	2.24
生産工程の職業	求人数	1,046	164	325	334	150	73	691	44	85	166	145	251
	求職者数	1,160	142	286	349	237	146	231	13	25	49	43	101
	求人倍率	0.90	1.15	1.14	0.96	0.63	0.50	2.99	3.38	3.40	3.39	3.37	2.49
輸送・機械運転の職業	求人数	919	47	113	285	221	253	293	0	5	3	13	272
	求職者数	432	18	44	115	110	145	125	0	2	1	5	117
	求人倍率	2.13	2.61	2.57	2.48	2.01	1.74	2.34	0.00	2.50	3.00	2.60	2.32
建設・採掘の職業	求人数	756	180	204	158	113	101	18	1	0	2	2	13
	求職者数	217	42	48	44	41	42	20	1	0	2	2	15
	求人倍率	3.48	4.29	4.25	3.59	2.76	2.40	0.90	1.00	0.00	1.00	1.00	0.87
運搬・清掃等の職業	求人数	593	98	155	133	105	102	1,455	59	151	195	264	786
	求職者数	1,486	205	326	298	314	343	1,675	62	159	207	281	966
	求人倍率	0.40	0.48	0.48	0.45	0.33	0.30	0.87	0.95	0.95	0.94	0.94	0.81

- (注) 1 求人数・求職者数・求人倍率は、正式にはそれぞれ有効求人数・有効求職者数・有効求人倍率といいます。
 2 求人倍率は、求職者1人あたりの求人数を意味しています。
 3 [職業]の合計欄には、[職業分類不能]を含みます。

常用的フルタイム



常用的パート



求人・求職バランスシート

奈良労働局 北和地域

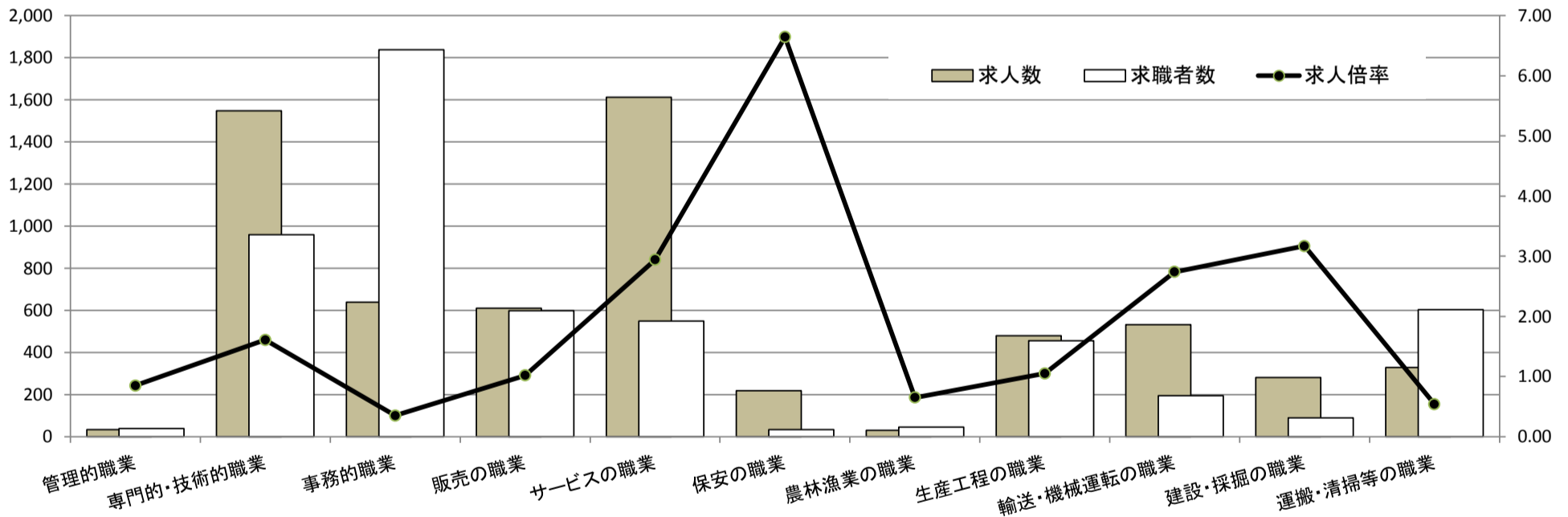
平成29年5月

(単位:人、倍)

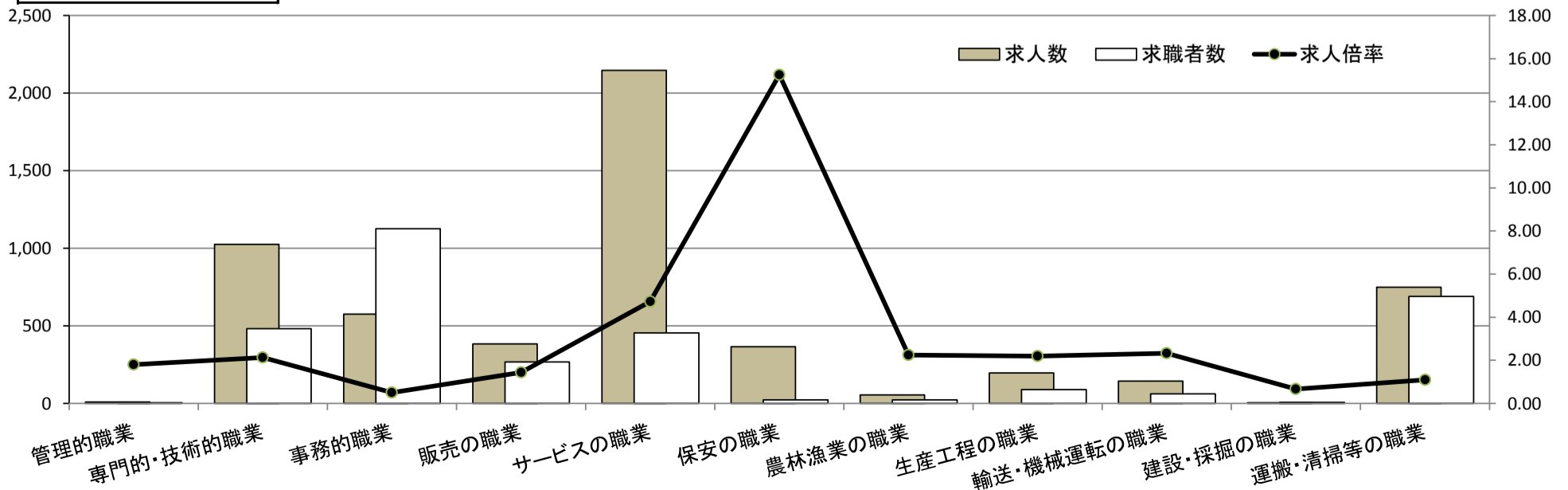
職業別	年齢別	常用的フルタイム						常用的パート					
		計	～24歳	25～34歳	35～44歳	45～54歳	55歳～	計	～24歳	25～34歳	35～44歳	45～54歳	55歳～
合計	求人数	6,311	1,084	1,791	1,473	1,103	860	5,655	228	820	1,076	1,059	2,472
	求職者数	6,147	904	1,499	1,357	1,234	1,153	3,784	146	525	690	680	1,743
	求人倍率	1.03	1.20	1.19	1.09	0.89	0.75	1.49	1.56	1.56	1.56	1.56	1.42
管理的職業	求人数	33	6	3	2	13	9	9	0	0	0	0	9
	求職者数	39	2	1	1	15	20	5	0	0	0	0	5
	求人倍率	0.85	3.00	3.00	2.00	0.87	0.45	1.80	0.00	0.00	0.00	0.00	1.80
専門的・技術的職業	求人数	1,547	193	451	345	295	263	1,025	33	220	222	169	381
	求職者数	959	109	256	204	187	203	482	15	100	101	77	189
	求人倍率	1.61	1.77	1.76	1.69	1.58	1.30	2.13	2.20	2.20	2.20	2.19	2.02
事務的職業	求人数	639	97	216	151	104	71	576	13	97	153	131	182
	求職者数	1,837	235	523	410	374	295	1,126	25	182	290	249	380
	求人倍率	0.35	0.41	0.41	0.37	0.28	0.24	0.51	0.52	0.53	0.53	0.53	0.48
販売の職業	求人数	610	154	204	122	81	49	384	18	47	67	68	184
	求職者数	598	108	143	113	139	95	267	12	32	45	46	132
	求人倍率	1.02	1.43	1.43	1.08	0.58	0.52	1.44	1.50	1.47	1.49	1.48	1.39
サービスの職業	求人数	1,612	261	381	355	340	275	2,146	93	263	298	459	1,033
	求職者数	549	80	117	114	119	119	455	19	54	61	94	227
	求人倍率	2.94	3.26	3.26	3.11	2.86	2.31	4.72	4.89	4.87	4.89	4.88	4.55
保安の職業	求人数	219	25	17	15	37	125	366	0	0	42	0	324
	求職者数	33	3	2	2	5	21	24	0	0	2	0	22
	求人倍率	6.64	8.33	8.50	7.50	7.40	5.95	15.25	0.00	0.00	21.00	0.00	14.73
農林漁業の職業	求人数	30	9	3	10	4	4	54	3	2	7	7	35
	求職者数	46	9	3	15	9	10	24	1	1	3	3	16
	求人倍率	0.65	1.00	1.00	0.67	0.44	0.40	2.25	3.00	2.00	2.33	2.33	2.19
生産工程の職業	求人数	479	73	132	172	69	33	197	14	28	51	32	72
	求職者数	456	52	96	155	98	55	90	6	12	22	14	36
	求人倍率	1.05	1.40	1.38	1.11	0.70	0.60	2.19	2.33	2.33	2.32	2.29	2.00
輸送・機械 運転の職業	求人数	532	26	59	193	128	126	144	0	0	3	12	129
	求職者数	194	8	18	61	51	56	62	0	0	1	4	57
	求人倍率	2.74	3.25	3.28	3.16	2.51	2.25	2.32	0.00	0.00	3.00	3.00	2.26
建設・採掘 の職業	求人数	282	70	72	70	42	28	4	0	0	0	1	3
	求職者数	89	18	19	22	17	13	6	0	0	0	2	4
	求人倍率	3.17	3.89	3.79	3.18	2.47	2.15	0.67	0.00	0.00	0.00	0.50	0.75
運搬・清掃 等の職業	求人数	328	49	90	73	59	57	750	31	67	88	136	428
	求職者数	604	76	141	125	131	131	690	25	55	73	114	423
	求人倍率	0.54	0.64	0.64	0.58	0.45	0.44	1.09	1.24	1.22	1.21	1.19	1.01

- (注) 1 求人数・求職者数・求人倍率は、正式にはそれぞれ有効求人数・有効求職者数・有効求人倍率といいます。
 2 求人倍率は、求職者1人あたりの求人数を意味しています。
 3 [職業]の合計欄には、[職業分類不能]を含みます。

常用的フルタイム



常用的パート



求人・求職バランスシート

奈良労働局 中南和地域

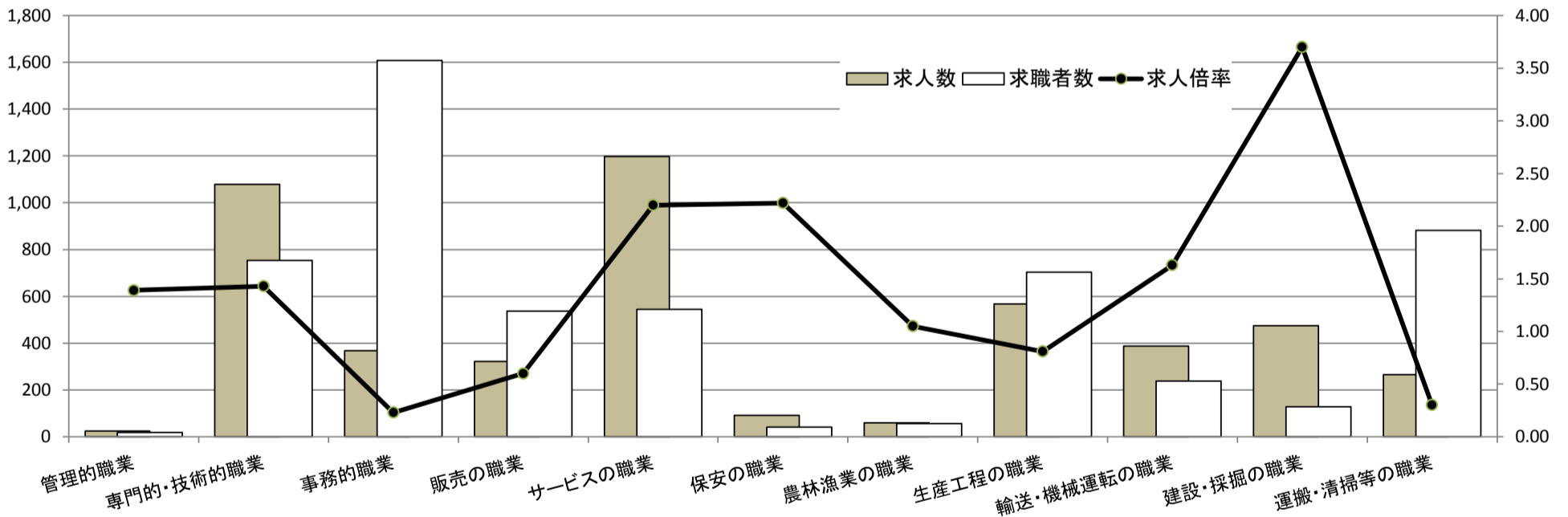
平成29年5月

(単位:人、倍)

職業別	年齢別	常用的フルタイム						常用的パート					
		計	～24歳	25～34歳	35～44歳	45～54歳	55歳～	計	～24歳	25～34歳	35～44歳	45～54歳	55歳～
合計	求人数	4,833	860	1,433	1,114	814	612	5,013	243	741	1,019	985	2,025
	求職者数	6,226	929	1,557	1,370	1,206	1,164	4,097	188	573	788	762	1,786
	求人倍率	0.78	0.93	0.92	0.81	0.67	0.53	1.22	1.29	1.29	1.29	1.29	1.13
管理的職業	求人数	25	3	3	5	3	11	1	0	0	0	1	0
	求職者数	18	1	1	2	2	12	2	0	0	0	1	1
	求人倍率	1.39	3.00	3.00	2.50	1.50	0.92	0.50	0.00	0.00	0.00	1.00	0.00
専門的・技術的職業	求人数	1,078	128	355	222	198	175	718	17	178	154	121	248
	求職者数	754	78	218	150	145	163	402	9	94	81	64	154
	求人倍率	1.43	1.64	1.63	1.48	1.37	1.07	1.79	1.89	1.89	1.90	1.89	1.61
事務的職業	求人数	368	65	131	94	51	27	385	10	70	116	90	99
	求職者数	1,608	230	462	403	301	212	1,014	25	174	288	225	302
	求人倍率	0.23	0.28	0.28	0.23	0.17	0.13	0.38	0.40	0.40	0.40	0.40	0.33
販売の職業	求人数	322	62	123	65	45	27	593	44	85	80	137	247
	求職者数	537	77	154	106	105	95	236	17	33	31	53	102
	求人倍率	0.60	0.81	0.80	0.61	0.43	0.28	2.51	2.59	2.58	2.58	2.58	2.42
サービスの職業	求人数	1,197	246	330	247	238	136	1,820	88	264	355	339	774
	求職者数	544	99	133	112	116	84	476	22	66	89	85	214
	求人倍率	2.20	2.48	2.48	2.21	2.05	1.62	3.82	4.00	4.00	3.99	3.99	3.62
保安の職業	求人数	91	5	7	14	19	46	64	0	0	3	2	59
	求職者数	41	2	3	6	8	22	32	0	0	1	1	30
	求人倍率	2.22	2.50	2.33	2.33	2.38	2.09	2.00	0.00	0.00	3.00	2.00	1.97
農林漁業の職業	求人数	59	8	17	17	6	11	70	0	9	12	19	30
	求職者数	56	6	13	13	7	17	30	0	4	5	8	13
	求人倍率	1.05	1.33	1.31	1.31	0.86	0.65	2.33	0.00	2.25	2.40	2.38	2.31
生産工程の職業	求人数	567	91	189	167	81	39	494	29	53	111	119	182
	求職者数	704	90	190	194	139	91	141	7	13	27	29	65
	求人倍率	0.81	1.01	0.99	0.86	0.58	0.43	3.50	4.14	4.08	4.11	4.10	2.80
輸送・機械 運転の職業	求人数	387	20	52	102	95	118	149	0	5	0	2	142
	求職者数	238	10	26	54	59	89	63	0	2	0	1	60
	求人倍率	1.63	2.00	2.00	1.89	1.61	1.33	2.37	0.00	2.50	0.00	2.00	2.37
建設・採掘 の職業	求人数	474	111	133	85	70	75	14	1	0	2	0	11
	求職者数	128	24	29	22	24	29	14	1	0	2	0	11
	求人倍率	3.70	4.63	4.59	3.86	2.92	2.59	1.00	1.00	0.00	1.00	0.00	1.00
運搬・清掃 等の職業	求人数	265	47	67	60	47	44	705	28	80	103	128	366
	求職者数	882	129	185	173	183	212	985	37	104	134	167	543
	求人倍率	0.30	0.36	0.36	0.35	0.26	0.21	0.72	0.76	0.77	0.77	0.77	0.67

- (注) 1 求人数・求職者数・求人倍率は、正式にはそれぞれ有効求人数・有効求職者数・有効求人倍率といいます。
 2 求人倍率は、求職者1人あたりの求人数を意味しています。
 3 [職業]の合計欄には、[職業分類不能]を含みます。

常用的フルタイム



常用的パート

